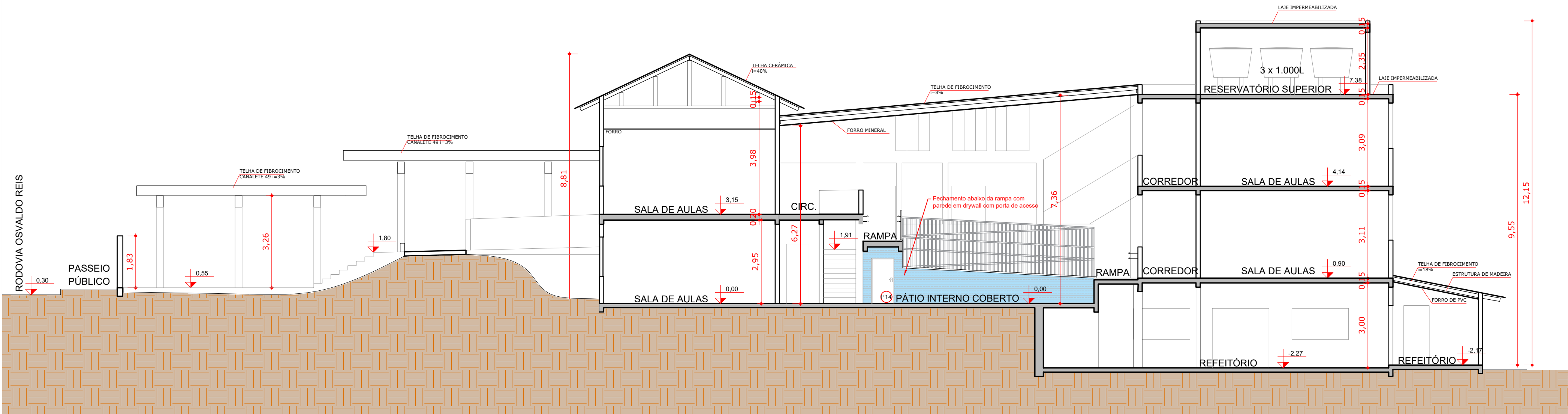
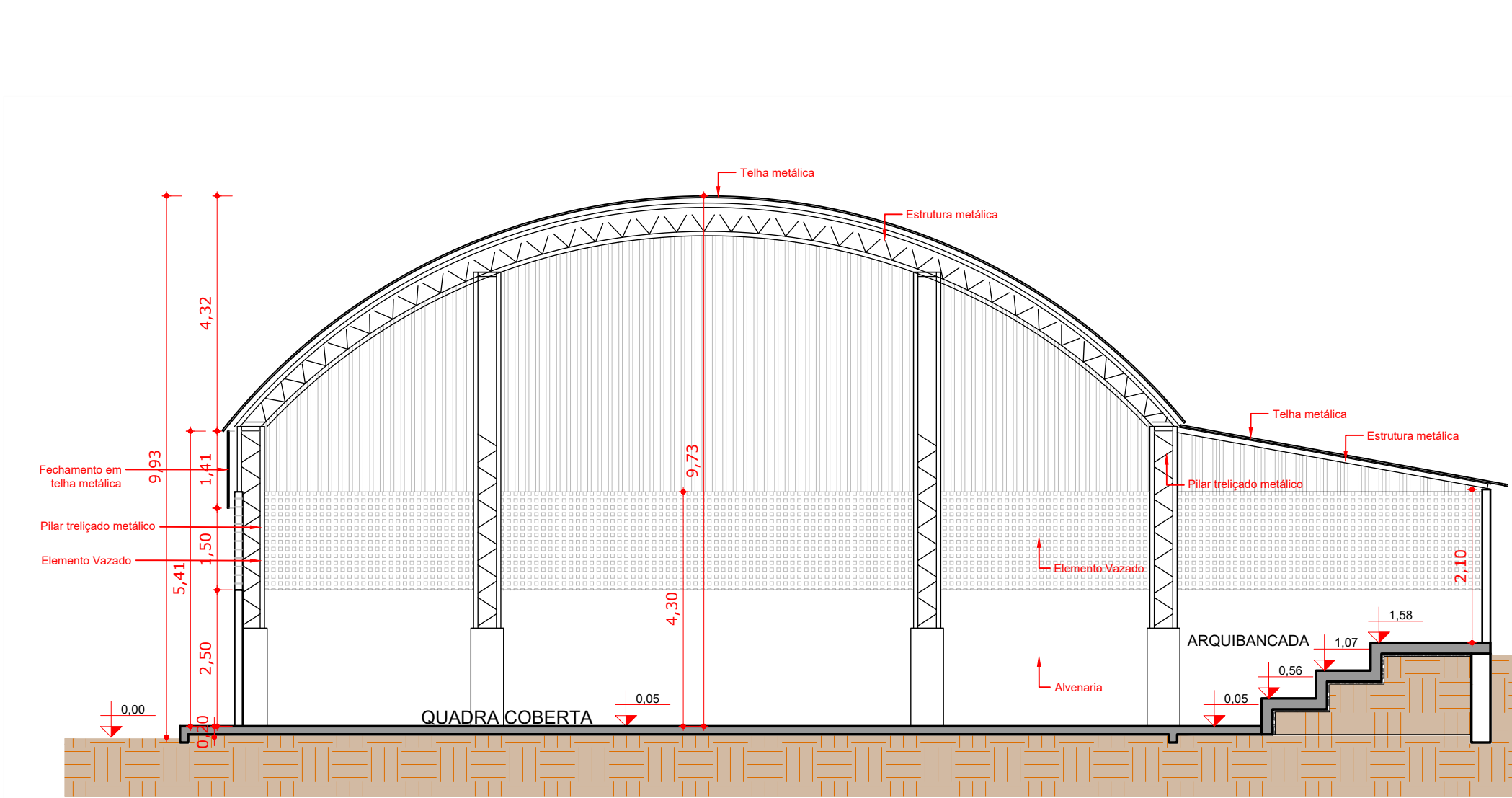


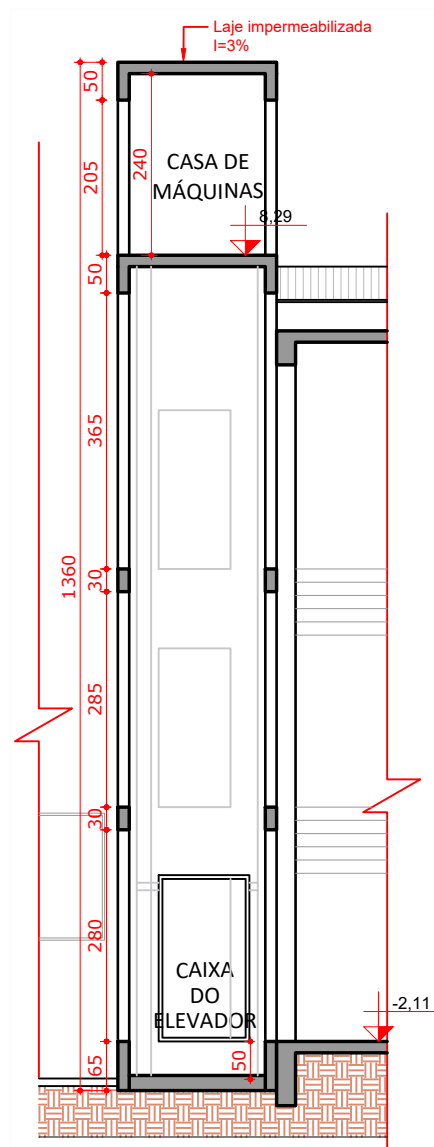
CORTE AA'  
ESC. 1/100



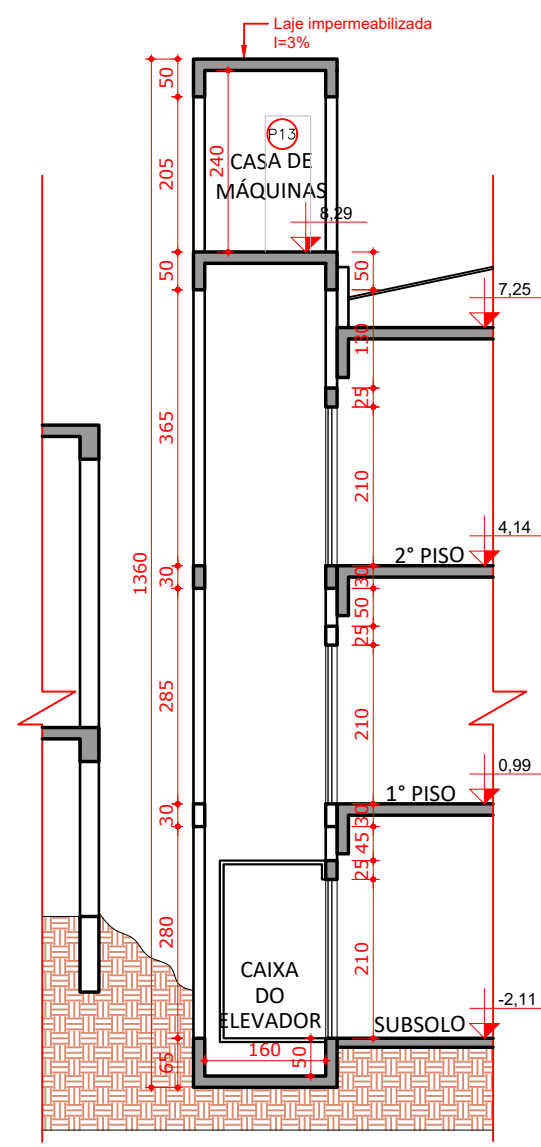
CORTE BB'  
ESC. 1/100



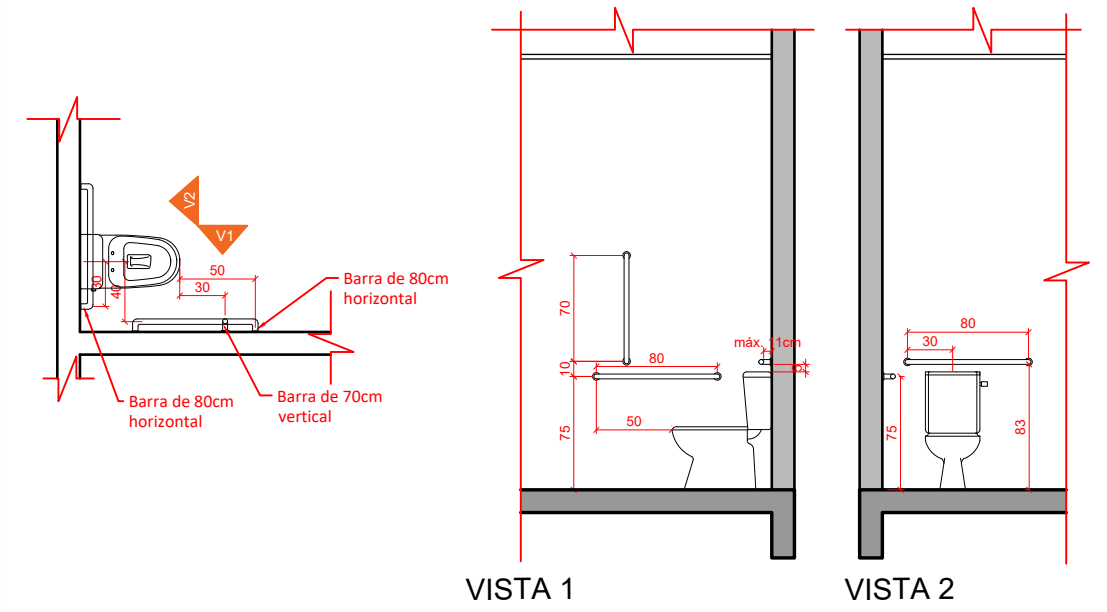
CORTE CC'  
ESC. 1/100



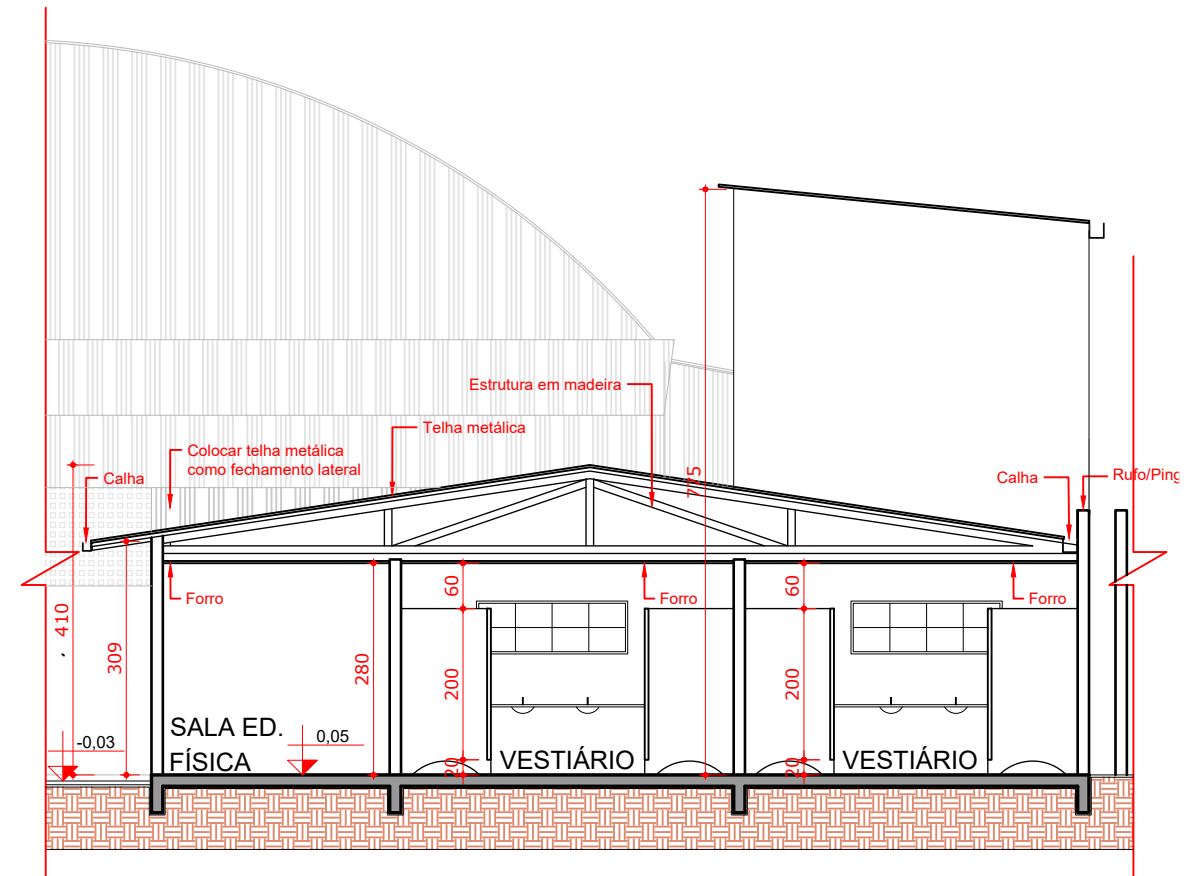
CORTE DD'  
ESC. 1/100



CORTE EE'  
ESC. 1/100



DETALHE GENÉRICO INSTALAÇÃO DE BARRAS BWCs PCD  
ESC. 1/50



CORTE FF'  
ESC. 1/100

PROPRIETÁRIO		RESPONSÁVEL TÉCNICO	
PREFEITURA MUNICIPAL DE ITAJAÍ		ELMIR BORTOLANZA	
		EQUIPE TÉCNICA	
		RESPONSÁVEL TÉCNICO ELMIR BORTOLANZA ARQUITETO E URBANISTA CAU A48286-2	DESENHISTA BRUNA KLOTZ STOLTZ
OBRA		REFORMA	
EDIFICAÇÃO		EB GASPAR DA COSTA MORAES	
ENDEREÇO		Av. Osvaldo Reis, 54 - Cep 88306-001 Fazenda, Itajaí - SC	
PROJETO		ARQUITETÔNICO	DATA 17/11/2022
CONTEÚDO		ARQUITETÔNICO	ETAPA EXECUTIVA FOLHA INDICADA ARQ-11/11